

米国ニューハンプシャー州

ニューイングランドの中心地

LIVE FREE and *discover*

ニューハンプシャー州スターク



New Hampshire

visitnh.gov

食事・宿泊・観光

昔風のベッドアンドブレックファストやカントリーイン、景勝地を見渡せる豪華な高級ホテルが、皆さまを昔からの友人のようにお迎えます。いずれの施設も、高級料理からニューイングランドの伝統料理にいたる多彩なメニューをご用意しております。

- 由緒ある高級ホテル、カントリーイン、ベッドアンドブレックファスト。
- ホワイト・マウンテン・ループなど3つのナショナル・シーニック・バイウェイは、トラベル・アンド・レジャー誌によって「紅葉を楽しむ最高の場所」に選ばれました。
- 料理を楽しむ周遊コース - ビール醸造所マップ、チョコレート・アンド・マティーニ・ツアー、ワイン・チーズ・アンド・チョコレート・コース。
- パンプキン・フェスティバル、国際フルーツ・食品フェスティバル、冬のワイン・フェスティバル、レストラン・ウィーク。
- 75ヶ所の州立公園にあるキャンプ場、史跡、自然保護地区、多くのトレイル。
- 昔から多くの芸術作品で描かれているプレジデンシャル山脈。



ホワイト・マウンテン

LIVE FREE and *experience*

ニューイングランドの6つの州はいずれも美しい所ですが、ニューハンプシャーは特別です。澄みわたる湖、見事な紅葉、雄大な山々、歴史あるビレッジ、太陽が降り注ぐ海岸など、この州の素晴らしい風景をその目でご覧になってください。ご家族、ご友人、恋人…どなたとお過ごしになっても、この州には行きたい所やしたいことが沢山あることがお分かりになるでしょう。

アウトドア・アドベンチャー

ガイド付き旅行の場合でも、ご自分で景勝地を巡る場合でも、ニューハンプシャーの山々、湖、海岸では四季を通じて最高のアウトドア・アドベンチャーを体験することができます。以下は、お楽しみいただけるアドベンチャーのほんの一例です。

- 1,200カ所を超える湖と池。
- 体高が5〜7フィート（約1.5〜2.1メートル）、体重が最大1,500ポンド（約680キログラム）の6,500頭のムースが生息。ムース・ツアーもあります。
- 標高4,000フィート（約1,200メートル）以上ある48の山々。
- スキー（州の公式スポーツ）の発祥地と19か所のスキー・リゾート。
- 全長7,000マイル（約11,200キロメートル）を超えるスノーモービルのコース。スノーモービルはこの州のウエスト・オシッピーの町で発明されたことをご存知ですか？
- ホエール・ウォッチング。
- ジップ・ライン、マウンテン・コースター、セグウェイ・ツアー、その他のアウトドア・アドベンチャー。
- 舗装・未舗装コースでのサイクリング。



LIVE FREE and
explore

冒険してみませんか。ニューイングランド最高峰でのロッククライミングや、ジップライン・キャンピー・ツアーでの森林滑走にぜひ挑戦してみてください。野生生物を観察したいのなら、双眼鏡を持ってきてください。ニューハンプシャー州は、バード・ウォッチングやムース観察に最適の場所であり、大西洋のホエール・ウォッチングでは、世界で最も驚異的な海洋生物に近づくことができます。

芸術・文化

美術館から伝統工芸まで、ニューハンプシャー州には、歴史・熟練・革新に富む多様な文化があります。ゆったりした暮らしが営まれるこの地の文化を発見してください。

- ニューハンプシャー工芸家連盟 (アメリカ最古の工芸団体) と毎年開かれる工芸フェア。
- ウォルフェボロは、「アメリカ最古の夏のリゾート」です。
- シェーカー教徒の居住地と史跡。
- アメリカで最も偉大な芸術家の一人を記念したセントゴードンズ国立史跡の美しいガーデン。
- 個性的な劇場、音楽会場、舞台芸術センター。
- 1905年9月5日に調印されたポーツマス講和条約は、日露戦争を正式に終結させました。



LIVE FREE and *shop tax-free*



ニューハンプシャーには、手作り家具から手編みセーターまで、あらゆる製品をとりそろえた多くのブティックがあります。工芸フェアで個性的な贈り物を見つけ、数ある骨董品店で宝物を発見し、有名なファクトリーアウトレットで掘出し物やお土産を探してみてください。そして、ニューハンプシャー州はいつも免税でお買い物ができるニューイングランド地方で唯一の州であることも忘れないでください。

お役立ち情報

お役立ち情報

お役立ち情報

お役立ち情報

お役立ち情報

お役立ち情報

お役立ち情報

お役立ち情報

お役立ち情報

お役立ち情報

お役立ち情報

お役立ち情報

お役立ち情報

お役立ち情報

お役立ち情報

お役立ち情報

お役立ち情報

お役立ち情報

お役立ち情報

お役立ち情報

お役立ち情報

お役立ち情報

お役立ち情報

お役立ち情報

お役立ち情報

お役立ち情報

お役立ち情報

お役立ち情報

お役立ち情報

お役立ち情報

お役立ち情報

お役立ち情報

お役立ち情報

お役立ち情報

お役立ち情報

お役立ち情報

お役立ち情報

お役立ち情報

お役立ち情報

お役立ち情報

お役立ち情報

お役立ち情報

お役立ち情報

お役立ち情報

お役立ち情報

お役立ち情報

お役立ち情報

お役立ち情報

お役立ち情報

お役立ち情報

お役立ち情報

お役立ち情報

お役立ち情報

お役立ち情報

お役立ち情報

お役立ち情報

お役立ち情報

お役立ち情報

お役立ち情報

お役立ち情報

お役立ち情報

お役立ち情報

お役立ち情報

お役立ち情報

お役立ち情報

お役立ち情報

お役立ち情報

お役立ち情報

お役立ち情報

お役立ち情報

お役立ち情報

お役立ち情報

お役立ち情報

お役立ち情報

お役立ち情報

お役立ち情報

お役立ち情報

お役立ち情報

お役立ち情報

お役立ち情報

お役立ち情報

お役立ち情報

お役立ち情報

お役立ち情報

お役立ち情報

お役立ち情報

お役立ち情報

お役立ち情報

お役立ち情報

お役立ち情報

お役立ち情報

お役立ち情報

お役立ち情報

お役立ち情報

お役立ち情報

お役立ち情報

お役立ち情報

お役立ち情報

お役立ち情報

お役立ち情報

お役立ち情報

お役立ち情報

お役立ち情報

お役立ち情報

お役立ち情報

お役立ち情報

お役立ち情報

お役立ち情報

お役立ち情報

お役立ち情報

お役立ち情報

お役立ち情報

お役立ち情報

お役立ち情報

お役立ち情報

お役立ち情報

お役立ち情報

お役立ち情報

お役立ち情報

お役立ち情報

お役立ち情報

お役立ち情報

お役立ち情報

お役立ち情報

お役立ち情報

お役立ち情報

お役立ち情報

お役立ち情報

お役立ち情報

お役立ち情報

お役立ち情報

お役立ち情報

お役立ち情報

お役立ち情報

お役立ち情報

お役立ち情報

お役立ち情報

お役立ち情報

お役立ち情報

お役立ち情報

お役立ち情報

お役立ち情報

お役立ち情報

お役立ち情報

お役立ち情報

お役立ち情報

お役立ち情報

お役立ち情報

お役立ち情報

お役立ち情報

お役立ち情報

お役立ち情報

お役立ち情報

お役立ち情報

お役立ち情報

お役立ち情報

お役立ち情報

お役立ち情報

お役立ち情報

お役立ち情報

お役立ち情報

お役立ち情報

お役立ち情報

お役立ち情報

お役立ち情報

お役立ち情報

お役立ち情報

お役立ち情報

お役立ち情報

お役立ち情報

お役立ち情報

お役立ち情報

お役立ち情報

お役立ち情報

お役立ち情報

お役立ち情報

お役立ち情報

お役立ち情報

お役立ち情報

お役立ち情報

お役立ち情報

お役立ち情報

お役立ち情報

お役立ち情報

お役立ち情報



お役立ち情報

お役立ち情報

お役立ち情報

お役立ち情報

お役立ち情報

お役立ち情報

お役立ち情報

お役立ち情報

お役立ち情報

お役立ち情報

お役立ち情報

お役立ち情報

お役立ち情報

お役立ち情報

お役立ち情報

お役立ち情報

お役立ち情報

お役立ち情報

お役立ち情報

お役立ち情報

お役立ち情報

お役立ち情報

お役立ち情報

お役立ち情報

お役立ち情報

お役立ち情報

お役立ち情報

お役立ち情報

お役立ち情報

お役立ち情報

お役立ち情報

お役立ち情報

お役立ち情報

お役立ち情報

お役立ち情報

お役立ち情報

お役立ち情報

お役立ち情報

お役立ち情報

お役立ち情報

バス路線

C&J トランスポーターション

(603) 430-1100 • cjtrailways.com

コンコード・コーチ

(603) 228-3300 • concordcoachlines.com

ダートマス・コーチ

(603) 448-2800 • dartmouthcoach.com

グレイハウンド・バス・ライン

(603) 436-0163 • greyhound.com

お役立ち情報

お役立ち情報

お役立ち情報

お役立ち情報

お役立ち情報

お役立ち情報

お役立ち情報

お役立ち情報

お役立ち情報

お役立ち情報

お役立ち情報

お役立ち情報

お役立ち情報

お役立ち情報

お役立ち情報

お役立ち情報

お役立ち情報

お役立ち情報

お役立ち情報

お役立ち情報

お役立ち情報

お役立ち情報

お役立ち情報

お役立ち情報

お役立ち情報

お役立ち情報

お役立ち情報

お役立ち情報

お役立ち情報

お役立ち情報

お役立ち情報

お役立ち情報

お役立ち情報

お役立ち情報

お役立ち情報



バケーション計画情報

当州の観光ガイドには、興味深い記事、詳細な地域紹介、景色のよいドライブコース、イベント、フェスティバル、必見の名所、素晴らしいニューハンプシャー州の写真を掲載しています。

visitnh.gov

で無料観光ガイドをお取り寄せください。

米国とカナダにお住まいの方は、

(800) 386-4664 (アメリカとカナダのみで有効な番号です)

にお電話いただければ、無料観光ガイドをご提供します。

その他の国の皆さまは、

以下にご連絡ください。

お役立ち情報

お役立ち情報

お役立ち情報

お役立ち情報

お役立ち情報

お役立ち情報

お役立ち情報

お役立ち情報

お役立ち情報

お役立ち情報

お役立ち情報

お役立ち情報

お役立ち情報

お役立ち情報

お役立ち情報

お役立ち情報

お役立ち情報

お役立ち情報

お役立ち情報

お役立ち情報

お役立ち情報

お役立ち情報

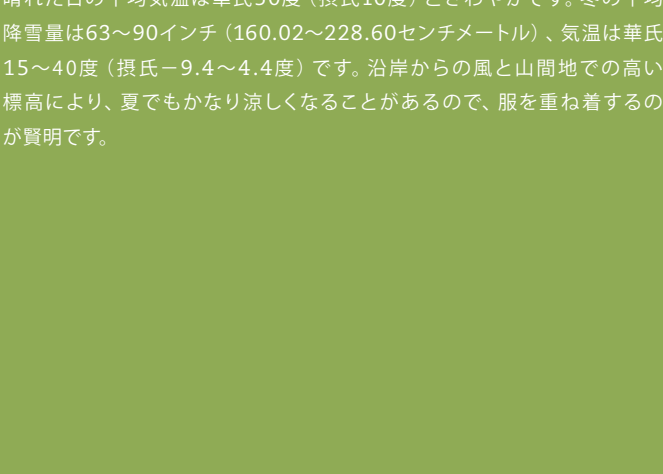
お役立ち情報

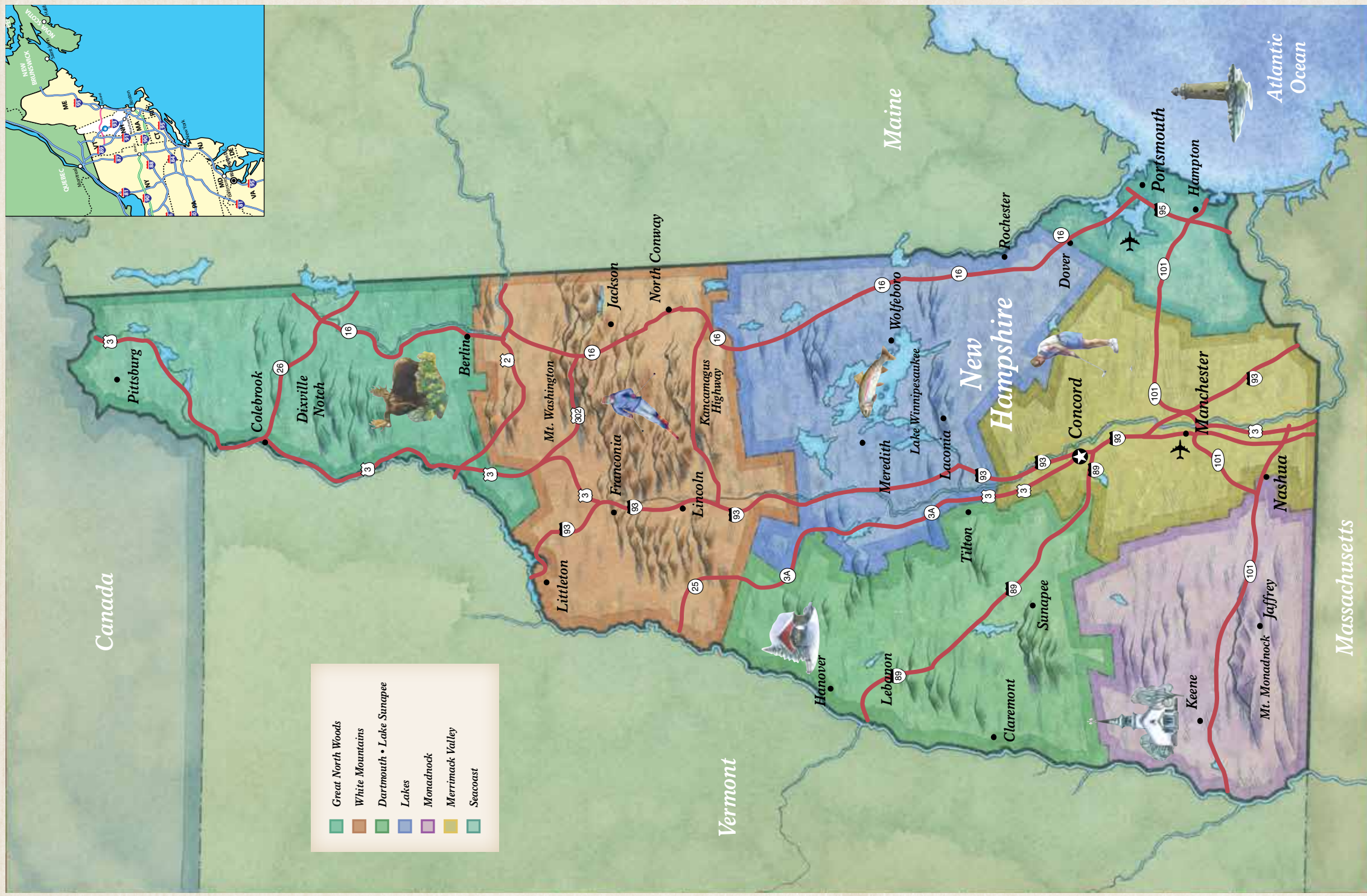
お役立ち情報

お役立ち情報

お役立ち情報

お役立ち情報





距離・運転時間

以下は、州外からニューハンプシャー州コンコードまでのおおよその距離と運転時間です。

	マイル	Km	時間	マイル	Km	時間
マサチューセッツ州ボストン	70	113	1.25 時間	251	404	5 時間
ニューヨーク州バッファロー	433	697	8.5 時間	558	896	6.75 時間
バーモント州バーリントン	148	238	2.5 時間	138	222	2 時間
イリノイ州シカゴ	954	1,535	17.5 時間	180	289	2 時間
ミシガン州デトロイト	789	1,270	13.25 時間	496	796	5.75 時間
ノバスコシア州ハリファックス	662	1,065	11.5 時間	837	1,347	9.45 時間
コネチカット州ハートフォード	142	229	2.75 時間	796	1,281	9.25 時間
ケベック州モントリオール	243	391	4.25 時間			

詳しい旅のアイデアを、visitnh.gov/planning-and-travel-tools/itineraries でご参照ください。

LIVE FREE and
escape

ホワイト・マウンテン



州資源経済開発局
観光開発部

P.O. Box 1856 • Concord, New Hampshire 03302-1856 USA
電話: (603) 271-2665 • ファックス: (603) 271-6870 • Eメール: travel@dred.state.nh.us • ウェブサイト: visitnh.gov


New Hampshire
visitnh.gov



Discover
America
.com